

Darstellung auf der Grundlage von Daten des Raumordnungskatasters des Landes Sachsen-Anhalt (ROK). Mit Genehmigung des LVwA, Gen.-Nr.: LVwA 309/059/07

Kartengrundlage: Auszug aus Top. Karten M 1:10 000

DTK 4439NW  
DTK 4439NO  
DTK 4438NO  
DTK 4340SW  
DTK 4339SW  
DTK 4339SO  
DTK 4339NW  
DTK 4339NO  
DTK 4338SO  
DTK 4239SW  
DTK 4239SO  
DTK 4439SW  
DTK 4440NW

Herausgeber: Landesamt für Vermessung und Geoinformation

Vervielfältigungserlaubnis erteilt durch:

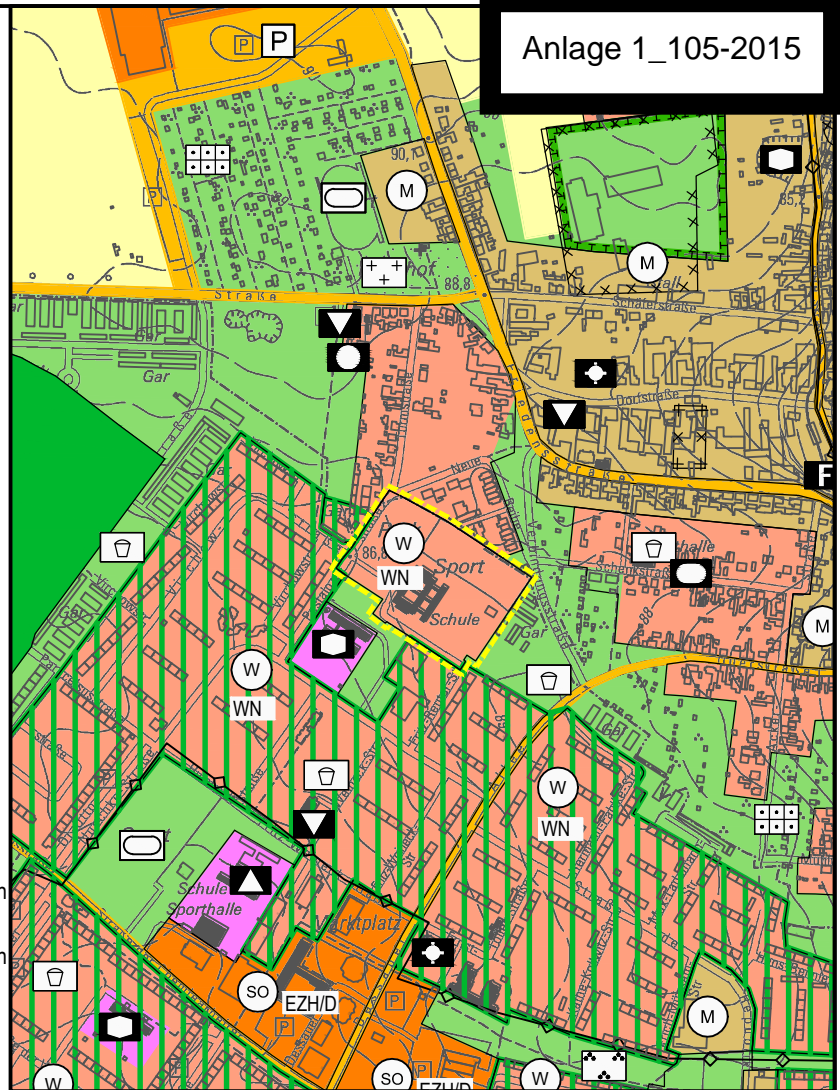
Landesamt für Vermessung und Geoinformation


am: 24.06.2004

am: 08.07.2004

Aktenzeichen: LVermGeo /R/802/2004

LVermGeo /R/808/2004



 Kennzeichnung der Berichtigung (informell)

## ergänzt durch Berichtigung vom 17.07.2015

Büro für Stadtplanung GbR Dr. Ing W. Schwerdt, Humpendinckstraße 16, 06844 Dessau-Roßlau, Tel. 0340-613707, bfs-dessau@dr-schwerdt.de

# Flächennutzungsplan der Stadt Bitterfeld-Wolfen



## Genehmigungsfassung - Teil 1 (nördlicher Teil)

Maßstab: 1 : 10 000

Datum: Mai 2012

Planverfasser:

*K. Etz*  
*U. Fiedhoff*



Hyder Consulting  
GmbH Deutschland



Stadt- und Landschaftsplanung

Am Kirchtor 10  
06108 Halle / Saale  
Tel.: (0345) 239 772 14