
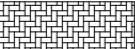
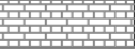
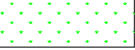
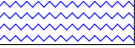




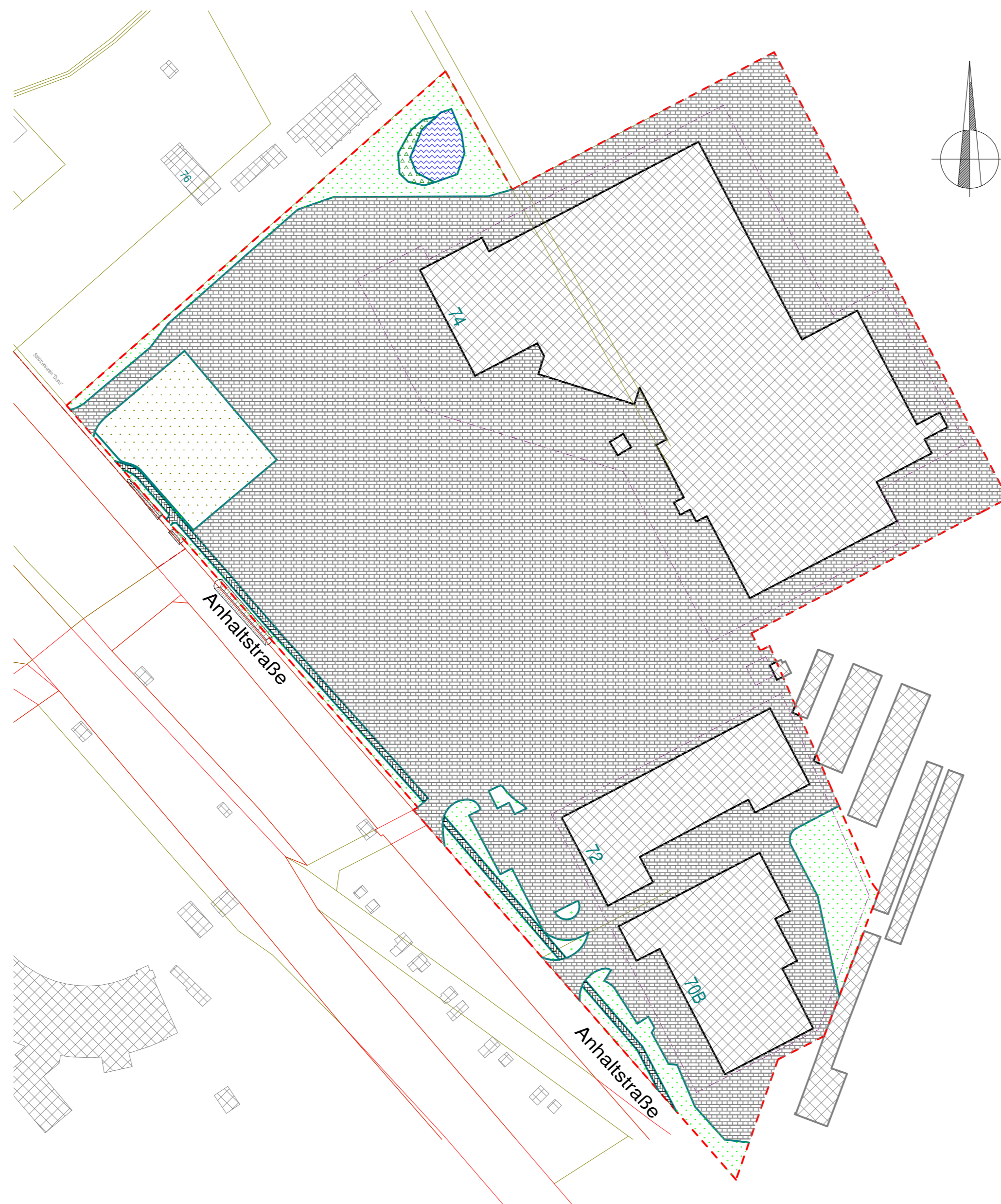


### Legende

-  Gebäudefläche
-  Fuß-/ Radweg (ausgebaut)
-  Fahrweg/ Straße (ausgebaut)
-  Scherrasen
-  anthropogen nährstoffreiche Staugewässer
-  Mischbestand Laubholz, überw. heim. Baumarten
-  Ruderalflur, gebildet von ausdauernden Arten
-  Grenze B - Plangebiet
-  Baugrenze



Kartengrundlage: Geobasisdaten des Landesamtes für Vermessung und Geoinformation Sachsen-Anhalt  
 Stadt: Bitterfeld-Wolfen  
 Gemarkung: Bitterfeld  
 Flur: 2  
 Aktenzeichen: B22-7010009-2015  
 © L VermGeo LSA (www.lvermgeo.sachsen-anhalt.de)

**Jng.- Büro für Garten- und Landschaftsplanung**  
 Straße der OdF 38, 06774 Mühlbeck, Tel. 03493/ 5 68 57

<b>Bauherr</b> Stadt Bitterfeld-Wolfen Rathausplatz 1 06766 Bitterfeld-Wolfen	<b>Objekt</b> B-Plan 002 "Einkaufszentrum Anhaltstraße" OT Bitterfeld
<b>Maßstab:</b> 1 : 500	<b>Zeichnung</b>
<b>Datum:</b> 12. 10. 2015	Kompensationsberechnung
<b>gez.:</b> Eisel	Bestand
<b>Blatt-Nr.:</b> 1	

